

**NATURAL STONE &
MINING INDUSTRY INC**

LEADING MARBLE COMPANY



İMİRANLI | SİVAS | TÜRKİYE

**NATURAL STONE &
MINING INDUSTRY INC**

LEADING MARBLE COMPANY

www.svsmarble.com



İMİRANLI | SİVAS | TÜRKİYE



ABOUT US | HAKKIMIZDA من نحن

SVS NATURAL STONE & MINING INDUSTRY Inc. is Türkiye international company and region leader in the natural stone industry. Since its foundation in 2008, the company has grown and strongly expanded, becoming a global model in the natural stone industry, providing innovation and technology leadership. Its greatest assets include its remarkable responsiveness, competitiveness and innovation. Which established in Sivas, where SVS Marble has strategically located and developed the most advanced technology to increase production capacity. The easy accessibility provided by the company makes it easier for the product to reach the international market with its best quality and availability. The easy accessibility provided by the company makes it easier for the product to reach the international market with its best quality and availability.

هي شركة SVS NATURAL STONE & MINING INDUSTRY Inc. شركة رائدة عالمية في صناعة الحجر الطبيعي في تركيا. تأسست في عام ٢٠٠٨، وقد نمت بشكل كبير، لتصبح نموذجاً عالمياً في صناعة الحجر الطبيعي، وتقديم الابتكار والقيادة التكنولوجية في القطاع.

يعتبر استجابتنا الرائعة وتنافسيتنا وروح الابتكار من أهم أصولنا. تأتي هذه النجاحات نتيجة لتواجد أكبر مصنع للحجر الطبيعي في تركيا في مدينة سيواس، حيث وضعت أحدث التقنيات لزيادة قدرات الإنتاج SVS Marble.

تلتزم شركتنا بتقديم منتجات ذات جودة لا تضاهى وتوافر عالمي، مما يتيح لها الوصول إلى الأسواق الدولية، بفضل التوفر السهل ورضا العملاء.

SVS DOĞAL TAŞ & MADENCİLİK SANAYİ A.Ş. doğal taş sektöründe Türkiye'nin uluslararası şirketi ve bölge lideridir. 2008 yılındaki kuruluşundan bu yana şirket büyümüş ve güçlü bir şekilde büyüyerek doğal taş sektöründe inovasyon ve teknoloji liderliği sağlayan dünya çapında bir model haline gelmiştir. En büyük varlıklar arasında dikkat çekici yanıt verme yeteneği, rekabetçiliği ve yenilikçiliği yer alıyor. Bütün bu değerlerimiz Sivas'ta kurduğumuz SVS Mermeri stratejik olarak konumlandığı ve üretim kapasitesini artırmak için en ileri teknolojiyi geliştirdiği Türkiye'nin en büyük doğal taş fabrikası konumuna getirmiştir. Şirketin sağladığı kolay erişilebilirlik, ürünün uluslararası pazara en iyi kalite ve bulunabilirlikle ulaşmasını kolaylaştırıyor.

HISTORY BEGINS WITH THE MOST VALUABLE NATURAL STONE

EN DEĞERLİ DOĞAL TAŞLA BAŞLAYAN TARİHİMİZ

تاريخنا يبدأ مع أثنى الأحجار الطبيعية

As SVS NATURAL STONE & MINING INDUSTRY Inc. we have been extracting natural marble from our quarries by struggling with the difficulties at an altitude of 2500 meters since 2008. With the pride of owning Türkiye's largest marble quarry in Imranli district of Sivas province, we export block marble and slab marble to the world's leading countries. With its qualified features, our marble has become the priority choice in the largest projects of Türkiye and the world. We continue to provide the best service to world buyers after sales and ensure our sustainable cooperation with our business partners. Having one of the highest quality marble fields and quarries in the world, we have made it our primary goal to introduce Sivas marble to the whole world.

While it is an important tool in increasing the employment capacity of Sivas Province and limiting or stopping migration out of the province, our quarry, which has the most important reserve capacity in Türkiye, will have great benefits for the country.

SVS DOĞAL TAŞ & MADENCİLİK SANAYİ A.Ş. olarak 2008 yılından itibaren 2500 metre yükseklikteki zorluklarla mücadele ederek ocaklarımızdan doğal mermer çıkarmaktayız. Sivas ili İmranlı ilçesinde Türkiye'nin en büyük mermer ocağına sahip olmanın gururu ile dünyanın önde gelen ülkelerine blok mermer ve plaka mermer ihracatı gerçekleştirmekteyiz. Nitelikli özellikleriyle mermerimiz Türkiye'nin ve dünyanın en büyük projelerinde öncelikli tercih haline gelmiştir. Satış sonrasında da dünya alıcılarına en iyi hizmeti sunmaya ve iş ortaklarımızla sürdürülebilir işbirliğimizi sağlamaya devam ediyoruz. Dünyanın en kaliteli mermer sahaları ve ocaklarından birine sahip olarak, Sivas mermerini tüm dünyaya tanıtmayı öncelikli hedefimiz haline getirdik.

Sivas ilinin istihdam kapasitesinin artırılmasında, il dışına göçün sınırlandırılması ya da durdurulmasında önemli bir araç olmakla birlikte, Türkiye'nin en önemli rezerv kapasitesine sahip ocağımızın ülke adına getirileri çok büyük olacaktır.

نقوم بتعدين الرخام الطبيعي من SVS NATURAL STONE & MINING INDUSTRY Inc. كشركة

مخارجنا عن طريق مواجهة التحديات على ارتفاع ٢٥٠٠ مترًا منذ عام ٢٠٠٨.

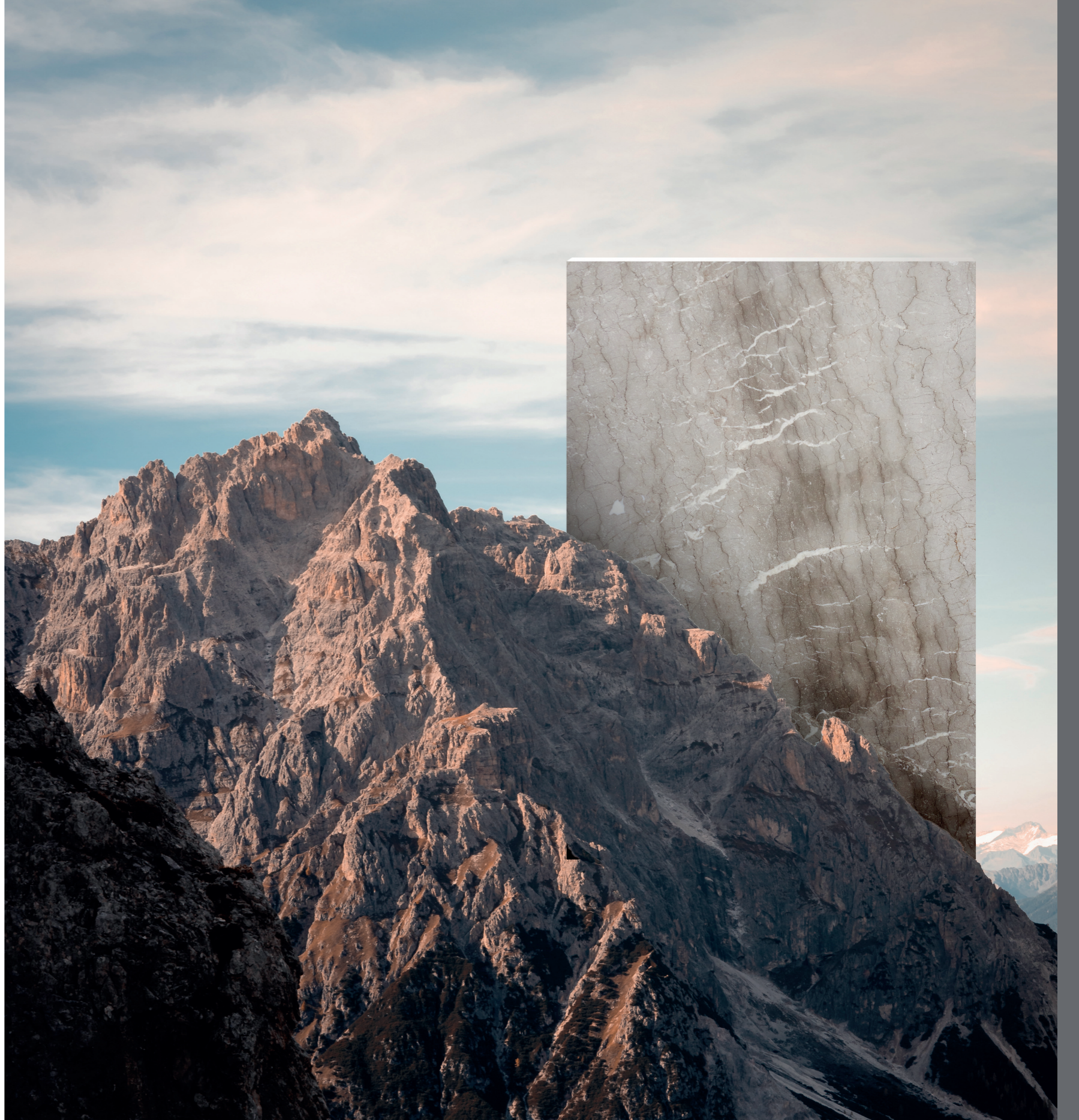
بفخر امتلاك أكبر محجر للرخام في تركيا في منطقة إمرانلي في مقاطعة سيواس، نصدّر رخام الكتل والألواح إلى البلدان الرائدة في العالم. بفضل ميّزاته المؤهّلة، أصبح رخامنا الخيار الأول في أكبر المشاريع في تركيا والعالم.

نواصل تقديم أفضل الخدمات للمشتريين العالميين بعد البيع ونضمن التعاون المستدام مع شركائنا التجاريين.

بتواجدنا في واحدة من أفضل مواقع الرخام والمخارج على مستوى العالم، جعلنا من الهدف الرئيسي لنا تقديم رخام سيواس للعالم بأسره.

بينما يعتبر محجرنا أداة مهمة في زيادة قدرة التوظيف في مقاطعة سيواس وتقييد أو وقف الهجرة من المقاطعة، فإن

محجرنا، الذي يحتوي على أكبر طاقة احتياطية في تركيا، سيكون له فوائد كبيرة للبلاد.



GEOGRAPHIC LOCATION and RESERVE FIELD

SAHANIN COĞRAFİ KONUMU ve REZERV ALANI

الموقع الجغرافي وحقل الاحتياطيات

The altitude of our 3 marble quarries, which are licensed to operate in the field belonging to SVS MARBLE, in İmranlı district of Sivas province, is 2550 meters. It has been determined that the marbles in our field can withstand temperatures up to -60 C during the winter months.

Sivas ili İmranlı ilçesinde SVS Mermer'e ait sahada işletme ruhsatlı 3 adet mermer ocağımızın rakımı 2550 metredir. Sahamızdaki mermerlerin kış aylarında -60 C sıcaklığa kadar dayanabildiği tespit edilmiştir.

يبلغ ارتفاع ٣ محاجر للرخام لدينا، والتي تمتلك تراخيص للعمل في المجال الخاص بـ SVS MARBLE، في منطقة إمرانلي بولاية سيواس، ٢٥٥٠ مترًا. تم تحديد أن الرخام SVS MARBLE في محجرتنا يمكن أن يتحمل درجات الحرارة تصل إلى -٦٠ مئوية خلال أشهر الشتاء.



FIELD EFFICIENCY and RESERVE

SAHA VERİMLİLİĞİ VE REZERVİ

كفاءة الحقل والاحتياطي

3 of our operating licensed fields have a total area of 300 hectares and a field length of 7 km. As a result of technical examinations, it was determined that the depth went down to 1000-1200 meters' deep underground. As a result of the surface research, it was seen that there were 24 colors type of marble currently available under 1 license. In our mining area we are continuing to work and evaluation for another 5 kinds of color within 2-3 hectares' field. Approximately 40.000.000.000 (billion) tons total of reserve is foreseen. It is predicted that each color type contains large reserves compared to other marble quarries.

The marble quarry, established with 3 operating licenses, is the largest field in Turkey that can be operated simultaneously. In our quarry, where there is no shortage of raw materials, 4 different selection marbles in light beige, dark beige and gray color tones are quarried. The structure and the color of SVS Marble selections are a gift from lava, earth and time. Known to be frost resistant, for its compressive strength, and its durability, it is suitable for several applications. Both for interiors or exteriors, SVS Marble will make every project eternal.

3 adet işletme ruhsatlı sahamız toplamda 300 hektar alana ve 7 km saha uzunluğuna sahiptir. Teknik incelemeler sonucunda derinliğin yer altında 1000-1200 metre derinliğe kadar indiği belirlenmiştir. Yapılan yüzey araştırmaları sonucunda 1 ruhsat kapsamında hâlihazırda 24 renk mermer çeşidinin mevcut olduğu görülmüştür. Maden sahamızda 2-3 hektarlık alanda 5 çeşit renk daha çalışma ve değerlendirmelerimiz devam etmektedir. Toplamda yaklaşık 40.000.000.000 (milyar) ton rezerv öngörülmektedir. Her renk türünün diğer mermer ocaklarına göre büyük rezervler içerdiği öngörülmektedir.

3 işletme ruhsatı ile kurulan mermer ocağımız, Türkiye'nin aynı anda işletilebilen en büyük sahasıdır. Hammadde sıkıntısının yaşanmadığı ocağımızda açık bej, koyu bej ve gri renk tonlarında 4 farklı seleksiyon mermer çıkarılmaktadır. SVS Mermer seleksiyonlarının yapısı ve rengi lavın, toprağın ve zamanın hediyesidir. Basınç dayanımı ve dayanıklılığı nedeniyle donmaya karşı dayanıklı olduğu bilinen bu malzeme birçok uygulama için uygundur. Hem iç hem de dış mekânlarda SVS Mermer her projeyi ölümsüz kılacaktır.

من بين الحقول المرخص بها، تمتلك ثلاثة من الحقول المرخص بها التي نعمل بها مساحة إجمالية تبلغ ٣٠٠ هكتار وطولاً بمقدار ٧ كيلومتر. نتيجة للفحوصات الفنية، تبين أن العمق يصل إلى ١٠٠٠-١٢٠٠ متراً تحت الأرض. نتيجة للبحوث السطحية، تم ملاحظة وجود ٢٤ لوناً من أنواع الرخام متاحة حالياً تحت ترخيص واحد. في منطقة التعدين لدينا، نواصل العمل والتقييم لخمس أنواع أخرى من الألوان في مساحة ٢-٣ هكتارات. يتوقع وجود إجمالي يبلغ حوالي ٤٠.٠٠٠.٠٠٠.٠٠٠ (بالمليار) طن من الاحتياطي. يتوقع أن تحتوي كل نوع من الألوان على احتياطيات كبيرة مقارنة بالمحاجر الأخرى للرخام.

محجر الرخام، الذي تم إنشاؤه بثلاث رخص تشغيلية، هو أكبر حقل في تركيا الذي يمكن تشغيله معاً. في محجرتنا، حيث لا يوجد نقص في المواد الخام، يتم استخراج ٤ أنواع مختلفة من الرخام بألوان بيج فاتحة وبيج غامقة ورمادية. تُعتبر هيكلية ولون اختيارات هدية من الحمم والأرض والزمن. معروف بمقاومته للصقيع وقوته الصاعدة SVS رخام مرمر، ومتانته، فهو مناسب لعدة تطبيقات سواء في الداخل أو في الخارج، سيجعل رخام كل مشروع خالدًا.

STRUCTURE of MARBLES and GEOLOGICAL CHARACTERISTICS

MERMERİN YAPISI ve JEOLÖJİK ÖZELLİKLERİ

هيكل الرخام والخصائص الجيولوجية

Our marble field fully covered with beige color group and has no shortage of colors or reserve. According to the report of Istanbul Technical University, Faculty of Mining Engineering dated 27.03.2007, numbered B.30,2.ITU.0.52.02.02/19; In the samples taken from the upper part of the marble reserve, there are lid, homogeneous limestone's with a density of 2,7, without voids, compact, hard and impact resistant in the rock. The hardness value of the solid marble in our field is 3.65 Mohs. In terms of this hardness durability granite is considered the nearest beige marble group. Located on the pick of Cengelli Mountain with this specification our stone available for block production at the mine area, also available for plate production, and extremely appropriate for polishing in any marble workshop facility. This field with its group color of beige and high efficiency production become Türkiye's largest marble and natural stone reserve.

Mermer sahamız tamamen bej renk grubu ile kaplı olup, renk ve rezerv sıkıntısı bulunmamaktadır. İstanbul Teknik Üniversitesi Maden Mühendisliği Fakültesi'nin 27.03.2007 tarih, B.30,2.ITU.0.52.02.02/19 sayılı raporuna göre; Mermer rezervinin üst kısmından alınan örneklerde kayaç içerisinde kapaklı, yoğunluğu 2,7 olan, boşluksuz, kompakt, sert ve darbelere dayanıklı kireçtaşları bulunmaktadır. Sahamızda bulunan masif mermerin sertlik değeri 3,65 Mohs'tur. Bu sertlik dayanıklılık açısından granite en yakın bej mermer grubu olarak değerlendirilmektedir. Bu spesifikasyona sahip Çengelli Dağı kazmasında yer alan doğal taşımız maden sahasında blok üretimine uygun olup, plaka üretimine de elverişli olup, her türlü mermer atölyesi tesisinde cıllanmaya son derece uygundur. Bu saha, bej grubu rengi ve yüksek verimli üretimiyle Türkiye'nin en büyük mermer ve doğal taş rezervi haline gelmiştir.

حقل الرخام لدينا مغطى بالكامل بمجموعة الألوان البيج ولا يعاني من نقص في الألوان أو الاحتياطي. وفقاً لتقرير جامعة إسطنبول التقنية، ٢٠٢٢/٠٥/١٩ في العينات المأخوذة من الجزء العلوي لاحتياطي B.30,2.ITU.0.52.02.02/19 كلية الهندسة التعدينية، المؤرخ ٢٠٠٧/٠٣/٢٧، رقم الرخام، هناك صفائح حجرية متجانسة ذات كثافة ٢,٧، بدون فراغات، مضغوطة، صلبة، ومقاومة للتأثيرات في الصخور. قيمة الصلابة للرخام الصلب في حقلنا هي ٣,٦ موس. من حيث صلابة هذه المادة، يُعتبر الجرانيت أقرب مجموعة رخام بيج. بفضل هذه المواصفات وتواجده على قمة جبل جنجلي، يكون حجرنا متاحاً لإنتاج الكتل في منطقة المنجم، وكذلك لإنتاج الأنواع، ومناسباً للغاية للتلميع في أي ورشة عمل رخام. يصبح هذا الحقل، بفضل مجموعته من اللون البيج وإنتاجه الفعال، أكبر احتياطي للرخام والحجر الطبيعي في تركيا.



COLOR YOUR LIFE WITH ENVIRONMENTALLY FRIENDLY SVS MARBLE

HAYATINIZI ÇEVRE DOSTU SVS MERMER İLE RENKLENDİRİN

الصدیق للبيئة SVS نلون حیاتك برخام

We care about the environment and human health. That's why we choose only certified raw materials, adhesives and environmentally friendly coatings, which ensure a healthy building atmosphere and protect against the worry of damage or breakage of your marble from use. The SVS Marble brand has been synonymous with Turkish excellence in the production of marble coating of all interior and exterior floors with 100% Turkish quality since its establishment. We produce our product for unique internal and external use of surface coverings that suit different needs and fully preserve their original functionality and beauty over time. Thanks to our state-of-the-art production line, our craftsmen guarantee the most special quality product to every customer. We guarantee the highest quality standards through strict controls at every stage of our marble production. This allows traceability and safe storage of our marble and allows us to test the quality of our products at any time. With its achievements in innovation, sustainability and internationalization, the SVS Marble brand will continue to make history in the natural stone industry.

Çevreye ve insan sağlığına önem veriyoruz. Bu nedenle, sağlıklı bir yapı atmosferi sağlayan ve mermerinizin kullanımının hasar görmemesi veya kırılması endişesine karşı koruma sağlayan yalnızca sertifikalı hammaddeleri, yapıstıncıları ve çevre dostu kaplamaları seçiyoruz. SVS Mermer® markası, kurulduğu yıldan bu yana %100 Türk kalitesinde iç ve dış tüm zeminlerin mermer kaplamasında üretiminde Türk mükemmelliğiyle eş anlamlıdır. Ürünümüzü, farklı ihtiyaçlara uygun, özgün işlevselliğini ve güzelliğini zamanla tam olarak koruyan yüzey kaplamalarının iç ve dış mekânlarda benzersiz kullanımına yönelik üretmekteyiz. Son teknolojiye sahip üretim hattımız sayesinde ustalarımız her müşteriye en özel kalitede ürünü garanti etmektedir. İnovasyon, sürdürülebilirlik ve uluslararasılaşma alanındaki başarıları ile SVS Mermer® markası doğal taş sektöründe tarih yazmaya devam edecek.

نحن نهتم بالبيئة وصحة الإنسان. ولهذا السبب نختار فقط المواد الخام المعتمدة واللاصقة والطلاءات الصديقة للبيئة، التي تضمن جواً بنائياً صحياً وتحمي ضد قلق التلف أو الكسر لرخامك من الاستخدام مرادفة للتميز التركي في إنتاج طلاء الرخام لجميع الأرضيات الداخلية والخارجية SVS أصبحت علامة رخام بجودة تركية 100٪ منذ تأسيسها. نقوم بإنتاج منتجاتنا للاستخدام الداخلي والخارجي الفريدة من أعطية الأسطح التي تناسب احتياجات مختلفة وتحافظ بشكل كامل على وظائفها وجمالها الأصلي على مر الزمن. بفضل خط الإنتاج المتطور الذي نمتلكه، يضمن حرفيوننا منتجاً ذا جودة خاصة لكل عميل صارمة في كل مرحلة من مراحل إنتاج رخامنا. وهذا controls نحن نضمن أعلى معايير الجودة من خلال. يسمح بتتبع منشأ منتجاتنا وتخزينها بأمان ويتيح لنا اختبار جودة منتجاتنا في أي وقت صنع التاريخ في صناعة الحجر SVS مع إنجازاتها في الابتكار والاستدامة والدولية، ستواصل علامة رخام الطبيعي.







DARK STAR

DARK STAR MAINTAINS ITS POLISH IN HIGH TRAFFIC AREAS

DARK STAR İNSAN TRAFİĞİNİN YOĞUN OLDUĞU YERLERDE CİLASINI KORUYOR

شيفاس ريغال تحتفظ بلمعانها في المناطق ذات حركة المرور العالية

High abrasion resistance and scratch resistance, which are among the most important criteria in the use of marble, make Sebaste Moire preferred in buildings such as shopping malls and hospitals where human traffic is high. In such large-scale projects, durability stands out as the first important feature. When homogeneity is added to these important features, the doors open wide for Sebaste Moire. This special marble, which is geographically produced in the high parts of Sivas, where the coldest winter months in Türkiye are experienced, will be the choice of those who direct the projects in terms of color and polishing and polish protection features.

Among the very important features that distinguish Sebaste Moire from similar marbles, the fact that there is no oxidation due to salt in locations close to the sea is a very important factor. In the test results, the fact that even the marble samples left in the sea are not affected by salt reveals the durability of Sebaste Moire. Based on the fact that the height of the production location is 2600 meters above the sea, this special stone has values far above the classical marble values.

Mermer kullanımında en önemli kriterler arasında yer alan aşınma direncinin yüksek oluşu ve çizilmeyişi, Sebaste Moire'i insan trafiğinin yoğun olduğu AVM, Hastane gibi yapılarda tercih sebebi yapıyor. Bu tür büyük metrajlı projelerde sağlamlık, birinci önemli özellik olarak öne çıkıyor. Bu önemli özellikler arasında bir de homojenlik eklenince Sebaste Moire için kapılar ardına kadar açılıyor.

Coğrafi açıdan Türkiye'nin en soğuk kış aylarının yaşandığı Sivas'ın yüksek kesimlerinde üretilen bu özel mermer rengi ve cila alma ve cila koruma özellikleri yönünden projelere yön verenlerin tercihi olabilecek. Sebaste Moire emsal mermerlerden ayıran çok önemli özellikleri arasında denize yakın lokasyonlarda tuzdan dolayı oksitlenme olmaması da oldukça önemli bir etken. Yapılan test sonuçlarında deniz içine bırakılan mermer numunelerinin dahi tuzdan etkilenmemesi Sebaste Moire'in sağlamlığını ortaya koyuyor. Üretim yapılan lokasyonun denizden yüksekliğinin 2600 metre olduğu gerçeğinden yola çıkarak bu özel taşın klasik mermer değerlerinin çok üzerinde değerlere sahip bir taş olması.

مقاومة التآكل العالية ومقاومة الخدوش، التي تعتبر من بين أهم المعايير في مفضلة في المباني مثل مراكز **Sebaste Moire** استخدام الرخام، تجعل التسوق والمستشفيات حيث تكون حركة البشر كثيفة. في مثل هذه المشاريع ذات المساحات الكبيرة، تبرز المتانة كميزة مهمة في المقام الأول. عندما يتم إضافة التجانس إلى هذه الميزات الهامة، تفتح الأبواب بشكل واسع لـ **Sebaste Moire**.

يتم إنتاج هذا الرخام الخاص، الذي يأتي جغرافياً من المناطق العالية في شيفاس حيث تشهد أبرد شهور الشتاء في تركيا، وفقاً لألوانه وميزات تلميعه وحمايته من التلميع، سيكون اختياراً لمن يتولون المشاريع. من بين الميزات الهامة جداً التي عن الرخامات المتماثلة هو عدم حدوث أكسدة بسبب **Sebaste Moire** تميز الملح في المواقع القريبة من البحر، وهو عامل مهم للغاية. في نتائج الاختبار، يظهر حقيقة أن عينات الرخام حتى التي تركت في البحر لا تتأثر بالملح، مما يظهر استناداً إلى حقيقة أن ارتفاع موقع الإنتاج هو **Sebaste Moire** ٢٦٠٠ متانة متر فوق مستوى سطح البحر، فإن هذا الحجر الخاص له قيم تتجاوز بكثير قيم الرخام الكلاسيكي..

DARK STAR

Yüzey İşlemi / Surface Treatment
Cilalı / Polished- Honlu / Honed

320x160x140cm

BLOK ÖLÇÜSÜ
BLOCK SIZE



YOĞUNLUK DERESESİ
DENSITY DEGREE

2,75

160x320 cm

PLAKA ÖLÇÜSÜ
PLATE SIZE



SERTLİK DERESESİ
HARDNESS DEGREE

3,65

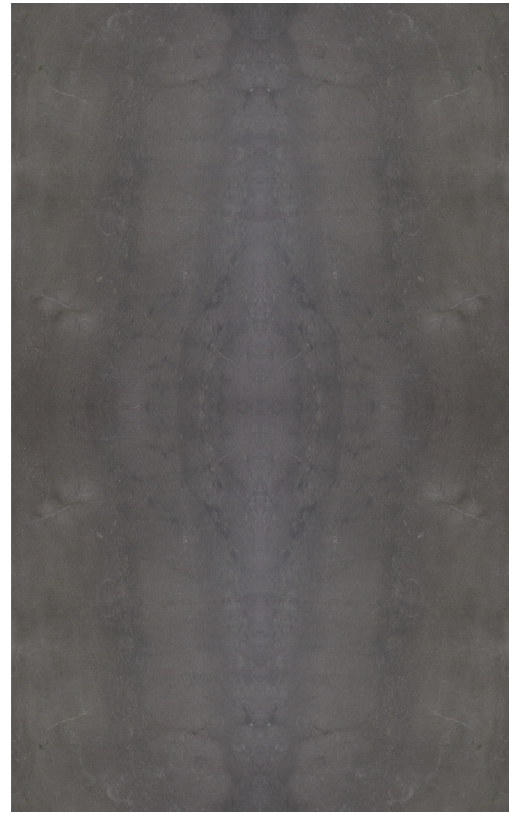
10mm-50mm

KALINLIKLARI
THICKNESS



DAYANIKLILIK DERESESİ
DURABILITY DEGREE

-60°



SEBASTE MOIRE

THE STAR SHINING FROM THE MOUNTAINS OF SIVAS

SIVAS'IN DAĞLARINDAN IŞILDAYAN YILDIZ

نجم يتألق من جبال سيواس

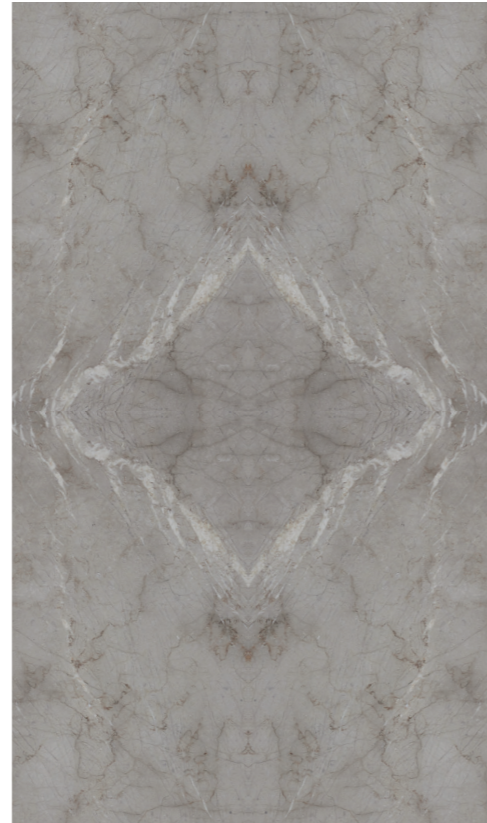
A new star is shining from Sivas, in the Central Anatolia region of Türkiye: Its homogeneous structure that does not require selection on floors with wide usage areas and its very good polishing are among the important advantages of Sebaste Moire. It has more than the criteria sought in marble with its 2.75 density and 3.65 hardness and its structure that can withstand cold up to -60 degrees.

Türkiye'nin İç Anadolu Bölgesi'nden, Sivas'tan yeni bir yıldız ışıldıyor: Geniş kullanım alanlarına sahip zeminlerde seleksiyon gerektirmeyen homojen yapısı, çok iyi cila alması Sebaste Moire'in önemli artıları arasında yer alıyor. Sebaste Moire 2.75 yoğunluk ve 3.65 sertlik derecesi ve -60 dereceye kadar soğuğa dayanabilen yapısı ile mermerde aranılan kriterlerin fazlasına sahiptir.

يتألق نجم جديد من سيواس في منطقة الأناضول الوسطى في تركيا: وقدرته على الحصول على تلميع ممتاز في Sebaste Moire يُعتبر الهيكل الهوموجيني لـ Sebaste الأرضيات ذات الاستخدامات الواسعة من بين الميزات الرئيسية لهذا الرخام. تتوافر في معايير أكثر من اللازم في الرخام، حيث يبلغ كثافته ٢,٧٥ وصلابته ٣,٦ موهس، وهو Sebaste Moire مقاوم للبرودة تصل درجة حرارته إلى -٦٠ درجة مئوية.

SEBASTE MOIRE

Yüzey İşlemi / Surface Treatment
Cilalı / Polished- Honlu / Honed



320x160x140cm

BLOK ÖLÇÜSÜ
BLOCK SIZE



YOĞUNLUK DERECESİ
DENSITY DEGREE

2,75

160x320 cm

PLAKA ÖLÇÜSÜ
PLATE SIZE



SERTLİK DERECESİ
HARDNESS DEGREE

3,65

10mm-50mm

KALINLIKLARI
THICKNESS



DAYANIKLILIK DERECESİ
DURABILITY DEGREE

-60°

Sebeste Moire can be exposed to color changes due to the lighting in large spaces. In the same space, it can appear bronze, brown and sometimes greenish tones at certain times of the day due to the point of view and the direction of light. These color changes create positive effects in the space. With its durable structure, Sebeste Moire has a wide range of applications such as exterior claddings with mechanical anchorage, stair steps and docks, wall coverings, door and window sill applications, elevators, elevator surroundings, window and door jambs, pool edges due to its structure that is not affected by salt or normal water, kitchen and bathroom countertops by supporting them with products that protect them from acidic environments, furniture such as tables, coffee tables, decor complementary artistic products and sculpture forms. Sebeste Moire, which does not lose its brightness no matter how dense the human density in the areas where it is applied; It is a marble that does not require frequent cleaning process due to its absorption of dust within its own structure.

Sebeste Moire is a marble that is compatible with polished, honed, water and abrasive materials, sandblasting, hammering, combing and traditional aging methods. Sebeste Moire has very high values in terms of hardness; with a density of 2.75 gr / cm³, it is a marble that is resistant to freezing and thawing cycles and is resistant to hot or cold climatic conditions indoors and outdoors.

Sebeste Moire; geniş mekânlarda ışıklandırmanın durumundan kaynaklanan renk değişikliklerine maruz kalabiliyor. Aynı mekânda günün belirli saatlerinde bakış açısından ve ışığın geliş yönünden dolayı bronz, kahverengi ve bazen de yeşilimsi tonlarda görünebiliyor. Bu renk değişimleri mekânda pozitif etkiler yaratıyor. Sebeste Moire dayanıklı yapısı ile mekanik ankraj uygulanmış dış cephe kaplamalarında, merdiven basamak ve rıhtları, duvar kaplamaları, kapı pencere denizlik uygulamaları, asansör, etrafı, pencere ve kapı söveleri, tuzlu veya normal sudan etkilenmeyen yapısından dolayı havuz kenarları, asitli ortamlardan koruyan ürünler ile destekleyerek mutfak ve banyo tezgahları, masa, sehpa gibi mobilyalar, dekor tamamlayıcı sanatsal ürünler ve heykel formları imalatı gibi oldukça geniş bir kullanım alanına sahip. Uygulandığı alanlarda insan yoğunluğu ne kadar olursa olsun parlaklığını kaybetmeyen Sebeste Moire; tozu kendi bünyesinde absorbe etmesinden dolayı sık sık temizleme işlemi gerektirmeyen bir mermer. Sebeste Moire; Cilalı, honlu, su ve aşındırıcı malzemeler ile eskitme, kumlama, çekiçleme, taraklama, geleneksel eskitme yöntemlerine uyumlu bir mermer. Sertlik derecesi bakımından oldukça yüksek değerlere sahip olan Sebeste Moire; yoğunluğu 2.75 gr/ cm³, ile donma ve çözülme döngülerine dayanıklı yapısı ile iç ve dış mekânlarda sıcak veya soğuk iklim koşullarında dirençli bir mermer.

AREAS OF USE

KULLANIM ALANLARI

المجالات الاستخدامية

يمكن أن يتعرض سيباست موير لتغيرات في اللون بناءً على تأثيرات الإضاءة في المساحات الكبيرة في نفس المكان وفي أوقات معينة من اليوم، قد يبدو بألوان برونزية أو بنية أو في بعض الأحيان بألوان زرقاء خضراء، تلك التغيرات في اللون قد تخلق تأثيرات إيجابية في المكان. يتميز سيباست موير ببنية قوية، وهو ما يجعله مفضلاً في التطبيقات التي تتطلب متانة عالية مثل تكسية واجهات المباني بطرق ميكانيكية، درج السلالم والحوارج، وتكسية الجدران، وعتبات الأبواب والنوافذ، ومحيط المصاعد، وعتبات النوافذ والأبواب، وعند حمامات السباحة نظراً لمقاومته للماء والملوحة، بالإضافة إلى التطبيقات التي تحمي من البيئات الحمضية، وكذلك في أسطح المطابخ والحمامات، وفي صناعة الأثاث مثل الطاولة والمنضدة، وفي الديكورات التكميلية والأعمال الفنية مثل النحت.

يفضل بنيتة القوية، تحتفظ سيباست موير بلمعانه في المناطق ذات الحركة المرورية العالية، ونظراً لقدرة على امتصاص الغبار، فإنه لا يتطلب تنظيفاً متكرراً رغم الزحام في المنطقة.

سيباست موير متوافق مع عمليات التجميل المختلفة مثل التلميع والحوكة والنقش بالماء والمواد الكاشطة، بالإضافة إلى عمليات التآكل والتلميع بالرمال والتآكل بالمطوقة والفرشاة، وهو متين بدرجة كبيرة نظراً لصلابته التي تصل إلى ٣,٦٥ جم/سم^٣، وقوته في مواجهة دورة التجمد والذوبان، مما يجعله ملائماً للاستخدام في البيئات الداخلية والخارجية في الظروف الجوية الباردة أو الحارة.



RIVER BOLD

Yüzey İşlemi / Surface Treatment
Cilalı / Polished- Honlu / Honed

320x160x140cm

BLOK ÖLÇÜSÜ
BLOCK SIZE



YOĞUNLUK DERESESİ
DENSITY DEGREE

2,75

160x320 cm

PLAKA ÖLÇÜSÜ
PLATE SIZE



SERTLİK DERESESİ
HARDNESS DEGREE

3,65

10mm-50mm

KALINLIKLARI
THICKNESS



DAYANIKLILIK DERESESİ
DURABILITY DEGREE

-60°



RIVER

Yüzey İşlemi / Surface Treatment
Cilalı / Polished- Honlu / Honed

320x160x140cm

BLOK ÖLÇÜSÜ
BLOCK SIZE



YOĞUNLUK DERECESİ
DENSITY DEGREE

2,75

160x320 cm

PLAKA ÖLÇÜSÜ
PLATE SIZE



SERTLİK DERECESİ
HARDNESS DEGREE

3,65

10mm-50mm

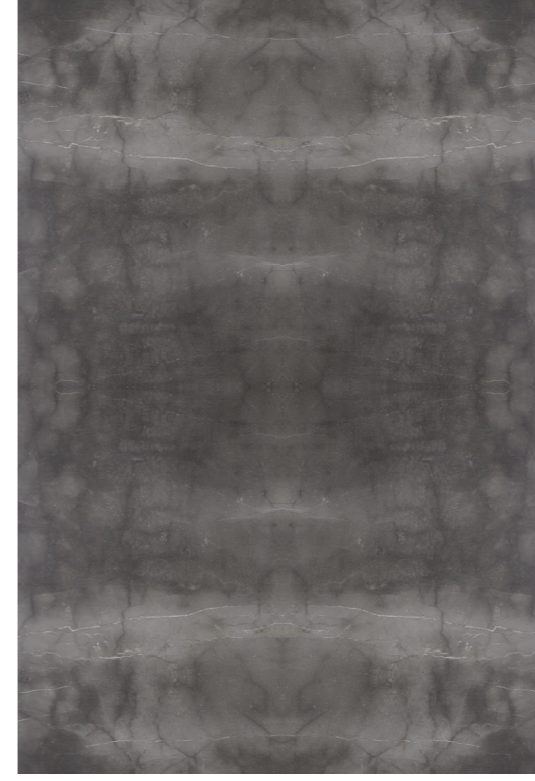
KALINLIKLARI
THICKNESS



DAYANIKLILIK DERECESİ
DURABILITY DEGREE

-60°





DARK STAR VEINED

Yüzey İşlemi / Surface Treatment
Cilalı / Polished- Honlu / Honed

320x160x140cm

BLOK ÖLÇÜSÜ
BLOCK SIZE



YOĞUNLUK DERECESİ
DENSITY DEGREE

2,75

160x320 cm

PLAKA ÖLÇÜSÜ
PLATE SIZE



SERTLİK DERECESİ
HARDNESS DEGREE

3,65

10mm-50mm

KALINLIKLARI
THICKNESS



DAYANIKLILIK DERECESİ
DURABILITY DEGREE

-60°

ANATOLIA FLOWER

Yüzey İşlemi / Surface Treatment
Cilalı / Polished- Honlu / Honed



320x160x140cm

BLOK ÖLÇÜSÜ
BLOCK SIZE



YOĞUNLUK DERECESİ
DENSITY DEGREE

2,75

160x320 cm

PLAKA ÖLÇÜSÜ
PLATE SIZE



SERTLİK DERECESİ
HARDNESS DEGREE

3,65

10mm-50mm

KALINLIKLARI
THICKNESS

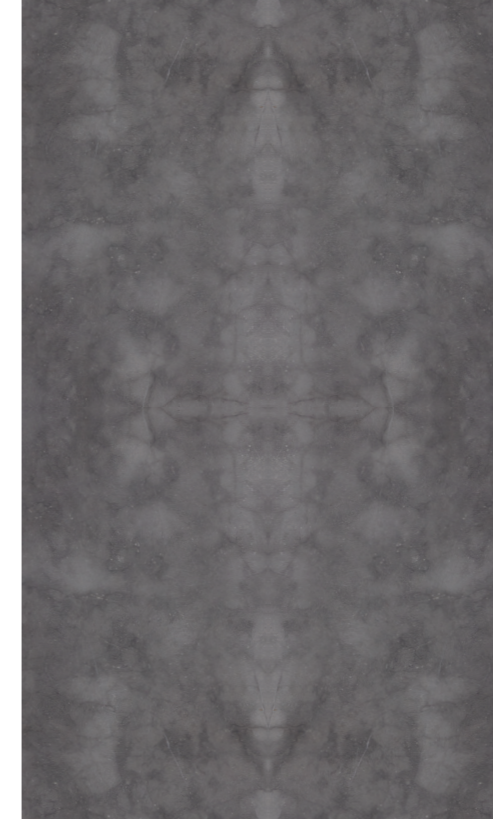


DAYANIKLILIK DERECESİ
DURABILITY DEGREE

-60°







DARK STAR HONED

Yüzey İşlemi / Surface Treatment
Cilalı / Polished- Honlu / Honed

320x160x140cm

BLOK ÖLÇÜSÜ
BLOCK SIZE



YOĞUNLUK DERESESİ
DENSITY DEGREE

2,75

160x320 cm

PLAKA ÖLÇÜSÜ
PLATE SIZE



SERTLİK DERESESİ
HARDNESS DEGREE

3,65

10mm-50mm

KALINLIKLARI
THICKNESS



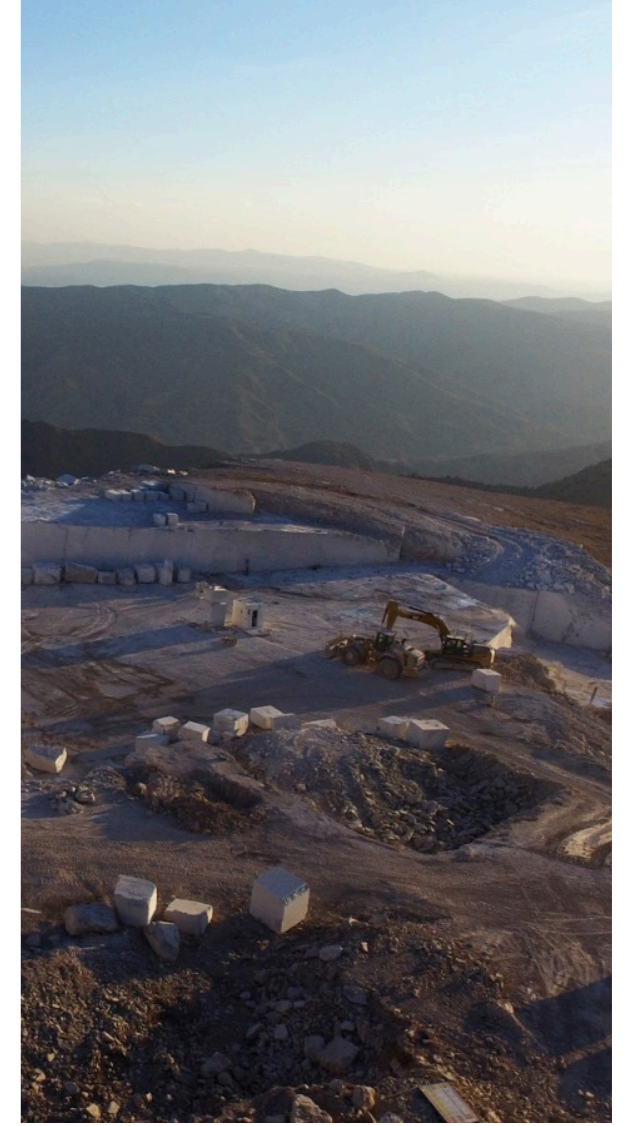
DAYANIKLILIK DERESESİ
DURABILITY DEGREE

-60°

SVS MARBLE FIELD IMAGES

SVS MERMER SAHA GÖRSELLERİ

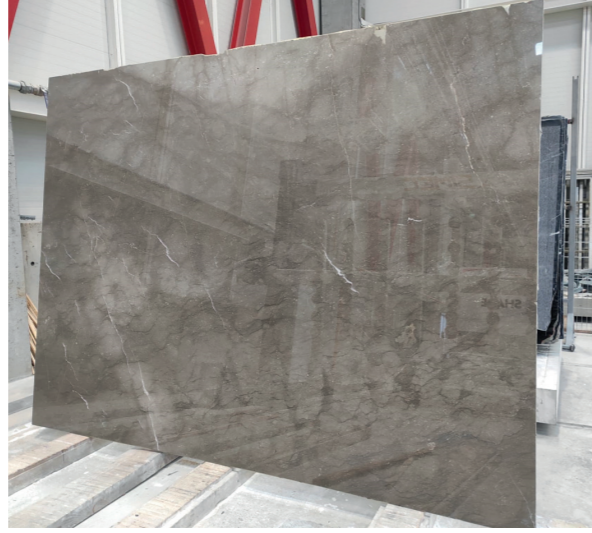
صور حقول الرخام SVS



SVS MARBLE FIELD IMAGES

SVS MERMER SAHA GÖRSELLERİ

صور حقول الرخام





MERKEZ

Selçuklu Mh. Seven Sk. Öğretmenler Apt.
No: 110/B **Sincan / ANKARA / TÜRKİYE**

www.svsdogaltas.com.tr

www.svsmarble.com

info@svsdogaltas.com.tr

SAHA

Yoncabayır - Çengelli Dağı
İmranlı / SİVAS / TÜRKİYE

T: +90(532) 153 84 96

T: +90(534) 574 71 01

444 0 698